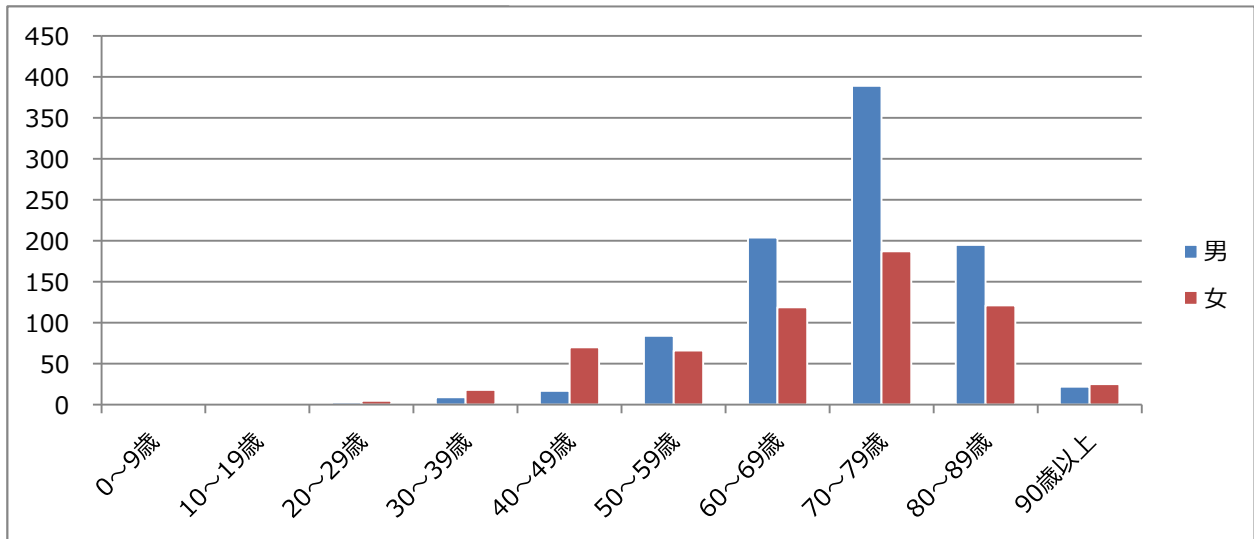


院内がん登録統計 (2019年症例)

院内がん登録 腫瘍別登録件数

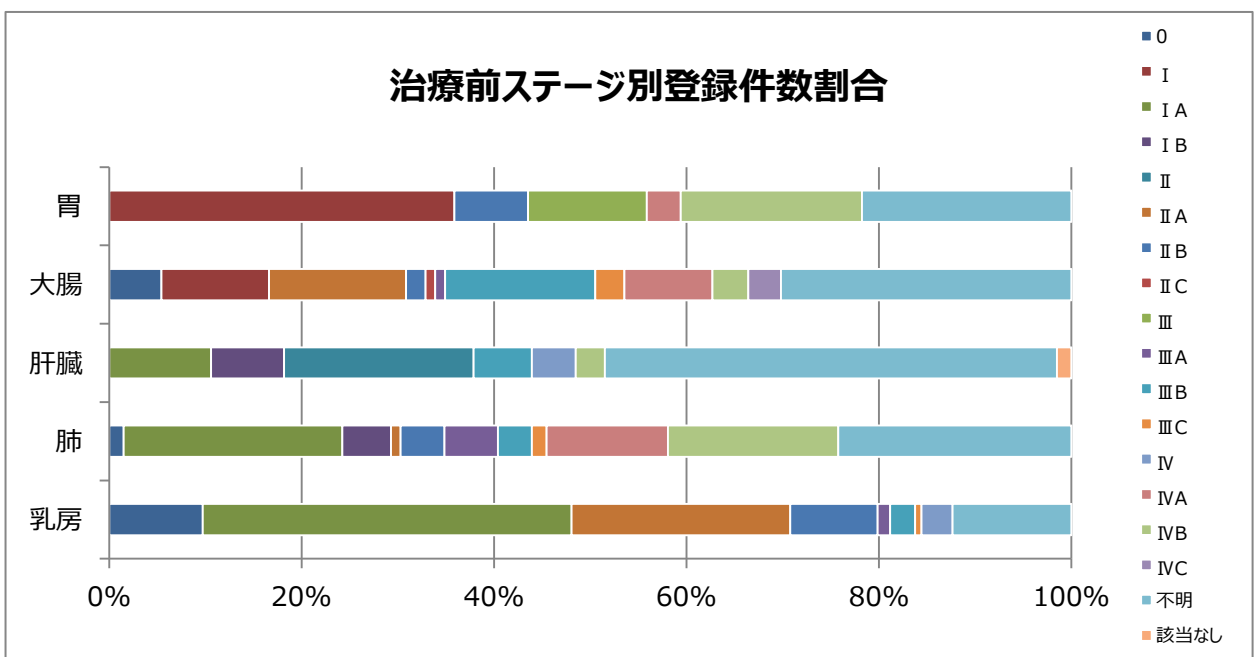
腫瘍部位	件数
口腔・咽頭 (C00-C14)	42
食道 (C15)	44
胃 (C16)	170
大腸 (C18-C20)	295
肝臓 (C22)	66
胆のう・胆管 (C23-C24)	32
膵臓 (C25)	51
喉頭 (C32)	14
肺 (C33-C34)	198
骨・軟部 (C40-C41,C47,C49)	3
皮膚 (黒色腫を含む C44)	20
乳房 (C50)	154
子宮頸部 (C53)	32
子宮体部 (C54)	15
卵巣 (C56)	17
前立腺 (C61)	89
膀胱 (C67)	61
腎・他の尿路 (C64-C66,C68)	38
脳・中枢神経系 (C70.0,C71, C72.2-C72.9,C75.1-C75.3)	37
甲状腺 (C73)	21
悪性リンパ腫 (形態 : 959-972, 974-975)	50
多発性骨髄腫 (形態 : 973,976)	8
白血病 (形態 : 980-994)	3
他の造血器腫瘍 (C42.1 形態 : 995-998)	16
その他	58
合計	1,534

年齢階層別男女別登録件数



治療前ステージ別登録件数（主要5部位）

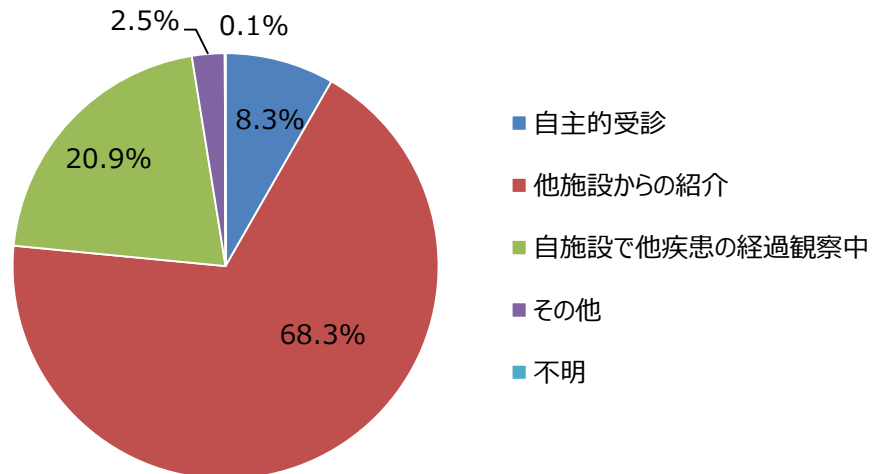
	0期	I期	IA期	IB期	II期	IIA期	IIB期	IIC期	III期	IIIA期	IIIB期	IIIC期	IV期	IVA期	IVB期	IVC期	不明	該当なし	合計
胃	/	61	/	/	/	0	13	/	21	/	/	/	/	6	32	/	37	0	170
大腸	16	33	/	/	0	42	6	3	/	3	46	9	0	27	11	10	89	0	295
肝臓	/	/	7	5	13	/	/	/	/	0	4	/	3	0	2	/	31	1	66
肺	3	/	45	10	/	2	9	/	/	11	7	3	0	25	35	/	48	0	198
乳房	15	/	59	/	/	35	14	/	/	2	4	1	5	/	/	/	19	0	154



来院経路別登録件数（上位10部位）

	自主的受診	他施設からの紹介	自施設で他疾患の経過観察	その他	不明	合計
全体	127	1,047	321	38	1	1,534
食道	4	26	14	0	0	44
胃	7	131	27	5	0	170
大腸	9	223	53	9	1	295
肝臓	3	48	13	2	0	66
膵臓	2	37	10	2	0	51
肺	18	111	63	6	0	198
乳房	36	104	13	1	0	154
前立腺	6	51	29	3	0	89
膀胱	6	44	11	0	0	61
悪性リンパ腫	5	38	6	1	0	50
その他	31	234	82	9	0	356

来院経路別割合(全体)



地域別登録件数（主要5部位）

胃

栃木県	129	足利市	110
		佐野市	18
		その他（栃）	1
群馬県	40	太田市	13
		邑楽郡	8
		その他（群）	19
その他の都道府県			1
合計			170

大腸

栃木県	241	足利市	218
		佐野市	22
		その他（栃）	1
群馬県	49	太田市	19
		邑楽郡	10
		その他（群）	20
その他の都道府県			5
合計			295

肝

栃木県	42	足利市	39
		佐野市	3
		その他（栃）	0
群馬県	24	太田市	6
		邑楽郡	9
		その他（群）	9
その他の都道府県			0
合計			66

肺

栃木県	140	足利市	127
		佐野市	12
		その他（栃）	1
群馬県	55	太田市	18
		邑楽郡	15
		その他（群）	22
その他の都道府県			3
合計			198

乳房

栃木県	105	足利市	94
		佐野市	10
		その他（栃）	1
群馬県	47	太田市	12
		邑楽郡	6
		その他（群）	29
その他の都道府県			2
合計			154

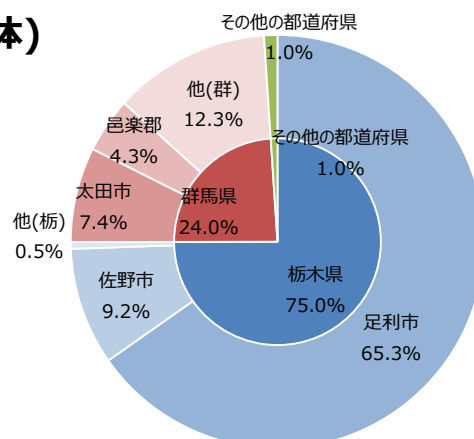
その他の部位

栃木県	493	足利市	413
		佐野市	76
		その他（栃）	4
群馬県	153	太田市	46
		邑楽郡	18
		その他（群）	89
その他の都道府県			5
合計			651

診断時住所(全体)

栃木県 (1,150)	足利市	1,001	群馬県 (368)	太田市	114
	佐野市	141		邑楽郡	66
	その他（栃木）	8		その他（群馬）	188
その他の都道府県			16	総合計	1,534

診断時住所別割合(全体)



腫瘍別治療行為別登録件数

	治療行為・組み合わせ												合計	
	手術のみ	内視鏡のみ	手術＋内視鏡	放射線のみ	薬物療法のみ	放射線＋薬物	薬物＋その他	手術／内視鏡＋放射線	手術／内視鏡＋薬物	手術／内視鏡＋その他	手術／内視鏡＋放射線＋薬物	他の組み合わせ		治療なし
口腔・咽頭	12	0	0	3	1	2	0	1	3	0	4	1	15	42
食道	1	13	0	6	1	11	0	0	2	0	0	0	10	44
胃	36	40	3	0	22	0	0	0	23	2	1	0	43	170
大腸	81	78	1	2	8	7	0	1	66	0	9	0	42	295
肝臓	14	0	0	1	11	1	10	0	0	1	0	1	27	66
胆のう・胆管	7	0	0	0	9	0	0	0	4	0	0	0	12	32
膵臓	5	0	0	0	16	0	0	0	14	0	0	0	16	51
喉頭	1	3	1	2	0	1	0	1	0	0	2	0	3	14
肺	46	0	0	20	20	15	0	2	21	0	2	1	71	198
骨・軟部	0	0	0	1	0	0	0	0	0	0	0	0	2	3
皮膚（黒色腫を含む）	15	0	0	0	0	0	0	0	0	0	0	0	5	20
乳房	15	0	0	8	9	3	0	4	56	0	45	0	14	154
子宮頸部	21	0	0	0	1	1	0	1	0	0	0	0	8	32
子宮体部	9	0	0	1	0	0	0	0	2	0	1	0	2	15
卵巣	6	0	0	0	0	0	0	0	5	0	1	0	5	17
前立腺	1	0	0	0	52	2	0	0	0	0	0	0	34	89
膀胱	0	23	0	0	0	0	0	0	23	5	0	0	10	61
腎・他の尿路	20	0	0	0	0	0	0	0	0	0	0	0	18	38
脳・中枢神経	9	1	1	0	1	0	0	0	1	1	2	0	21	37
甲状腺	16	0	0	0	0	0	0	0	1	0	0	1	3	21
悪性リンパ腫	3	0	0	2	1	1	0	0	0	0	0	1	42	50
多発性骨髄腫	0	0	0	0	2	0	0	0	0	0	0	1	5	8
白血病	0	0	0	0	1	0	0	0	0	0	0	0	2	3
他の造血器腫瘍	0	0	0	0	1	0	0	0	0	0	0	2	13	16
その他	22	1	0	2	1	1	0	2	4	0	1	0	24	58
合計	340	159	6	48	157	45	10	12	225	9	68	8	447	1,534

※「手術」には、外科的手術・体腔鏡的手術が含まれる

「薬物療法」には、化学療法・内分泌療法が含まれる

「その他」には、免疫療法・BRM・肝動脈塞栓術・アルコール注入療法・温熱療法・焼灼療法・その他の治療が含まれる

「治療なし」には、無治療・経過観察症例が含まれる