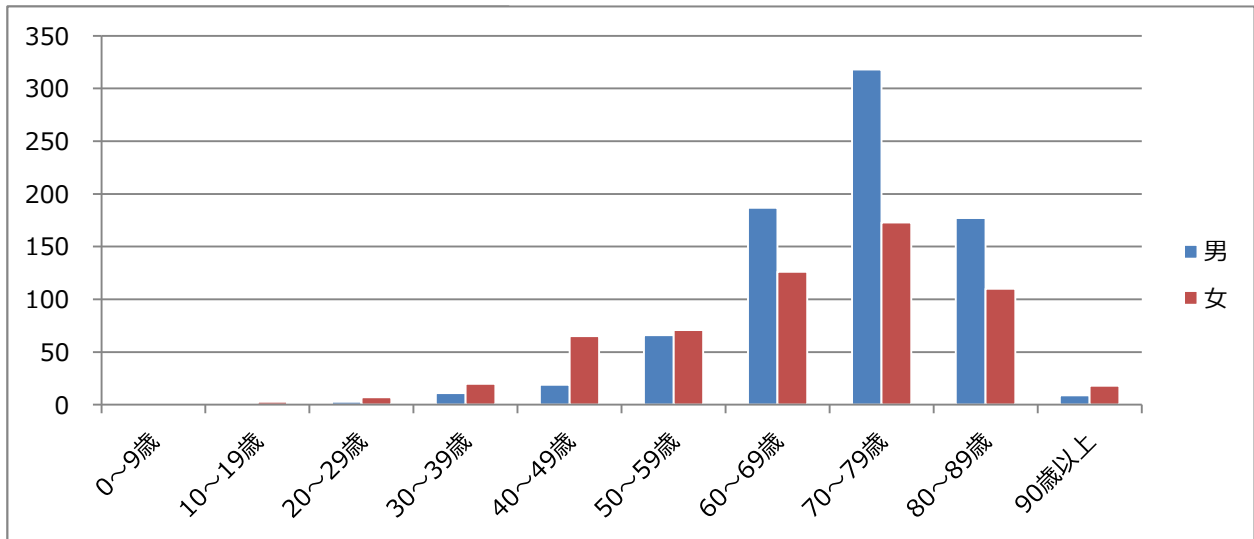


院内がん登録統計 (2018年症例)

院内がん登録 腫瘍別登録件数

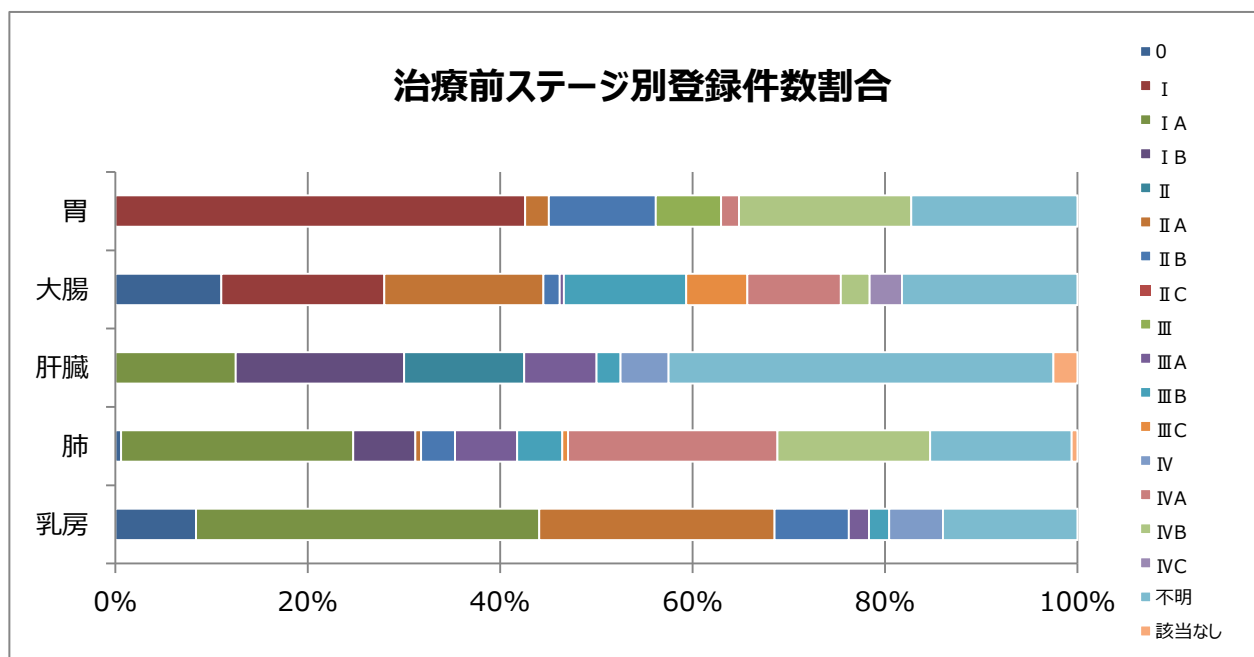
| 腫瘍部位 | 件数 |
|--|-------|
| 口腔・咽頭 (C00-C14) | 30 |
| 食道 (C15) | 33 |
| 胃 (C16) | 162 |
| 大腸 (C18-C20) | 236 |
| 肝臓 (C22) | 40 |
| 胆のう・胆管 (C23-C24) | 31 |
| 膵臓 (C25) | 58 |
| 喉頭 (C32) | 6 |
| 肺 (C33-C34) | 170 |
| 骨・軟部 (C40-C41,C47,C49) | 3 |
| 皮膚 (黒色腫を含む C44) | 31 |
| 乳房 (C50) | 143 |
| 子宮頸部 (C53) | 34 |
| 子宮体部 (C54) | 19 |
| 卵巣 (C56) | 9 |
| 前立腺 (C61) | 94 |
| 膀胱 (C67) | 65 |
| 腎・他の尿路 (C64-C66,C68) | 43 |
| 脳・中枢神経系 (C70.0,C71, C72.2-C72.9,C75.1-C75.3) | 29 |
| 甲状腺 (C73) | 30 |
| 悪性リンパ腫 (形態 : 959-972, 974-975) | 44 |
| 多発性骨髄腫 (形態 : 973,976) | 4 |
| 白血病 (形態 : 980-994) | 7 |
| 他の造血器腫瘍 (C42.1 形態 : 995-998) | 14 |
| その他 | 48 |
| 合計 | 1,383 |

年齢階層別男女別登録件数



治療前ステージ別登録件数（主要5部位）

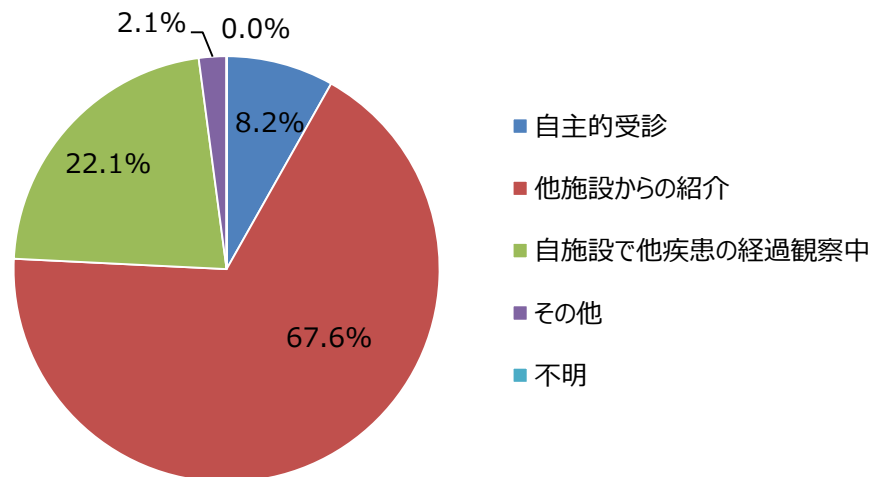
| | 0期 | I期 | IA期 | IB期 | II期 | IIA期 | IIB期 | IIC期 | III期 | IIIA期 | IIIB期 | IIIC期 | IV期 | IVA期 | IVB期 | IVC期 | 不明 | 該当なし | 合計 |
|----|----|----|-----|-----|-----|------|------|------|------|-------|-------|-------|-----|------|------|------|----|------|-----|
| 胃 | / | 69 | / | / | / | 4 | 18 | / | 11 | / | / | / | / | 3 | 29 | / | 28 | 0 | 162 |
| 大腸 | 26 | 40 | / | / | 0 | 39 | 4 | 0 | / | 1 | 30 | 15 | 0 | 23 | 7 | 8 | 43 | 0 | 236 |
| 肝臓 | / | / | 5 | 7 | 5 | / | / | / | / | 3 | 1 | / | 2 | 0 | 0 | / | 16 | 1 | 40 |
| 肺 | 1 | / | 41 | 11 | / | 1 | 6 | / | / | 11 | 8 | 1 | 0 | 37 | 27 | / | 25 | 1 | 170 |
| 乳房 | 12 | / | 51 | / | / | 35 | 11 | / | / | 3 | 3 | 0 | 8 | / | / | / | 20 | 0 | 143 |



来院経路別登録件数（上位10部位）

| | 自主的受診 | 他施設からの紹介 | 自施設で他疾患の経過観察 | その他 | 不明 | 合計 |
|-----------|-------|----------|--------------|-----|----|-------|
| 全体 | 113 | 935 | 306 | 29 | 0 | 1,383 |
| 胃 | 12 | 105 | 41 | 4 | 0 | 162 |
| 大腸 | 12 | 173 | 42 | 9 | 0 | 236 |
| 肝臓 | 1 | 25 | 14 | 0 | 0 | 40 |
| 膵臓 | 6 | 44 | 7 | 1 | 0 | 58 |
| 肺 | 3 | 103 | 60 | 4 | 0 | 170 |
| 乳房 | 26 | 98 | 17 | 2 | 0 | 143 |
| 前立腺 | 5 | 68 | 18 | 3 | 0 | 94 |
| 膀胱 | 5 | 47 | 13 | 0 | 0 | 65 |
| 腎・他の尿路 | 2 | 32 | 8 | 1 | 0 | 43 |
| 悪性リンパ腫 | 5 | 33 | 5 | 1 | 0 | 44 |
| その他 | 36 | 207 | 81 | 4 | 0 | 328 |

来院経路別割合(全体)



地域別登録件数（主要5部位）

胃

| | | | |
|----------|-----|--------|-----|
| 栃木県 | 135 | 足利市 | 116 |
| | | 佐野市 | 19 |
| | | その他（栃） | 0 |
| 群馬県 | 26 | 太田市 | 7 |
| | | 邑楽郡 | 6 |
| | | その他（群） | 13 |
| その他の都道府県 | | | 1 |
| 合計 | | | 162 |

大腸

| | | | |
|----------|-----|--------|-----|
| 栃木県 | 200 | 足利市 | 178 |
| | | 佐野市 | 21 |
| | | その他（栃） | 1 |
| 群馬県 | 35 | 太田市 | 3 |
| | | 邑楽郡 | 7 |
| | | その他（群） | 25 |
| その他の都道府県 | | | 1 |
| 合計 | | | 236 |

肝

| | | | |
|----------|----|--------|----|
| 栃木県 | 31 | 足利市 | 27 |
| | | 佐野市 | 4 |
| | | その他（栃） | 0 |
| 群馬県 | 9 | 太田市 | 4 |
| | | 邑楽郡 | 3 |
| | | その他（群） | 2 |
| その他の都道府県 | | | 0 |
| 合計 | | | 40 |

肺

| | | | |
|----------|-----|--------|-----|
| 栃木県 | 132 | 足利市 | 118 |
| | | 佐野市 | 12 |
| | | その他（栃） | 2 |
| 群馬県 | 36 | 太田市 | 13 |
| | | 邑楽郡 | 6 |
| | | その他（群） | 17 |
| その他の都道府県 | | | 2 |
| 合計 | | | 170 |

乳房

| | | | |
|----------|-----|--------|-----|
| 栃木県 | 107 | 足利市 | 76 |
| | | 佐野市 | 28 |
| | | その他（栃） | 3 |
| 群馬県 | 35 | 太田市 | 14 |
| | | 邑楽郡 | 7 |
| | | その他（群） | 14 |
| その他の都道府県 | | | 1 |
| 合計 | | | 143 |

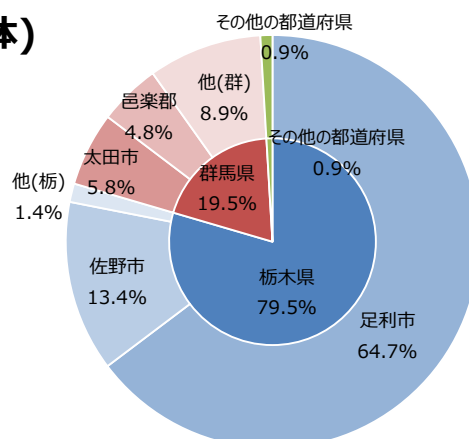
その他の部位

| | | | |
|----------|-----|--------|-----|
| 栃木県 | 495 | 足利市 | 380 |
| | | 佐野市 | 101 |
| | | その他（栃） | 14 |
| 群馬県 | 129 | 太田市 | 39 |
| | | 邑楽郡 | 38 |
| | | その他（群） | 52 |
| その他の都道府県 | | | 8 |
| 合計 | | | 632 |

診断時住所(全体)

| | | | | | |
|----------------|---------|-----|--------------|---------|-------|
| 栃木県 (1,100) | 足利市 | 895 | 群馬県 (270) | 太田市 | 80 |
| | 佐野市 | 185 | | 邑楽郡 | 67 |
| | その他（栃木） | 20 | | その他（群馬） | 123 |
| その他の都道府県 | | | 13 | 総合計 | 1,383 |

診断時住所別割合(全体)



腫瘍別治療行為別登録件数

| | 治療行為・組み合わせ | | | | | | | | | | | | 合計 | |
|------------|------------|-------|--------|-------|--------|--------|--------|------------|-----------|------------|---------------|---------|-----|-------|
| | 手術のみ | 内視鏡のみ | 手術＋内視鏡 | 放射線のみ | 薬物療法のみ | 放射線＋薬物 | 薬物＋その他 | 手術／内視鏡＋放射線 | 手術／内視鏡＋薬物 | 手術／内視鏡＋その他 | 手術／内視鏡＋放射線＋薬物 | 他の組み合わせ | | 治療なし |
| 口腔・咽頭 | 8 | 0 | 0 | 3 | 3 | 2 | 0 | 1 | 2 | 0 | 1 | 0 | 10 | 30 |
| 食道 | 2 | 2 | 0 | 7 | 0 | 8 | 0 | 0 | 3 | 0 | 4 | 0 | 7 | 33 |
| 胃 | 42 | 35 | 2 | 1 | 11 | 0 | 0 | 0 | 33 | 0 | 0 | 0 | 38 | 162 |
| 大腸 | 86 | 40 | 4 | 0 | 9 | 3 | 0 | 0 | 51 | 0 | 7 | 0 | 36 | 236 |
| 肝臓 | 13 | 0 | 0 | 0 | 2 | 0 | 9 | 0 | 1 | 1 | 0 | 1 | 13 | 40 |
| 胆のう・胆管 | 6 | 0 | 0 | 0 | 5 | 0 | 0 | 0 | 3 | 0 | 0 | 0 | 17 | 31 |
| 膵臓 | 5 | 0 | 0 | 0 | 16 | 0 | 0 | 0 | 12 | 0 | 0 | 0 | 25 | 58 |
| 喉頭 | 1 | 3 | 0 | 0 | 0 | 1 | 0 | 0 | 0 | 0 | 0 | 0 | 1 | 6 |
| 肺 | 50 | 0 | 0 | 12 | 46 | 6 | 0 | 0 | 15 | 0 | 1 | 0 | 40 | 170 |
| 骨・軟部 | 1 | 0 | 0 | 0 | 0 | 0 | 0 | 0 | 0 | 0 | 0 | 0 | 2 | 3 |
| 皮膚（黒色腫を含む） | 22 | 0 | 0 | 0 | 0 | 0 | 0 | 0 | 0 | 0 | 0 | 0 | 9 | 31 |
| 乳房 | 16 | 0 | 0 | 9 | 5 | 2 | 0 | 2 | 51 | 0 | 44 | 0 | 14 | 143 |
| 子宮頸部 | 28 | 0 | 0 | 2 | 0 | 1 | 0 | 1 | 0 | 0 | 0 | 0 | 2 | 34 |
| 子宮体部 | 4 | 0 | 0 | 1 | 1 | 0 | 0 | 0 | 5 | 0 | 1 | 0 | 7 | 19 |
| 卵巣 | 2 | 0 | 0 | 0 | 0 | 0 | 0 | 0 | 2 | 0 | 0 | 0 | 5 | 9 |
| 前立腺 | 1 | 0 | 0 | 2 | 57 | 1 | 0 | 0 | 0 | 0 | 0 | 0 | 33 | 94 |
| 膀胱 | 0 | 24 | 5 | 0 | 0 | 0 | 0 | 0 | 23 | 4 | 0 | 1 | 8 | 65 |
| 腎・他の尿路 | 13 | 0 | 0 | 0 | 0 | 0 | 0 | 0 | 3 | 0 | 0 | 0 | 27 | 43 |
| 脳・中枢神経 | 7 | 2 | 0 | 0 | 1 | 0 | 0 | 1 | 0 | 0 | 1 | 0 | 17 | 29 |
| 甲状腺 | 23 | 0 | 0 | 0 | 0 | 0 | 0 | 0 | 0 | 0 | 0 | 0 | 7 | 30 |
| 悪性リンパ腫 | 8 | 0 | 0 | 0 | 2 | 0 | 0 | 0 | 2 | 0 | 0 | 0 | 32 | 44 |
| 多発性骨髄腫 | 0 | 0 | 0 | 0 | 1 | 0 | 0 | 0 | 0 | 0 | 0 | 0 | 3 | 4 |
| 白血病 | 0 | 0 | 0 | 0 | 0 | 0 | 0 | 0 | 0 | 0 | 0 | 0 | 7 | 7 |
| 他の造血器腫瘍 | 0 | 0 | 0 | 0 | 1 | 0 | 0 | 0 | 0 | 0 | 0 | 0 | 13 | 14 |
| その他 | 19 | 0 | 0 | 1 | 3 | 0 | 0 | 1 | 3 | 0 | 0 | 0 | 21 | 48 |
| 合計 | 357 | 106 | 11 | 38 | 163 | 24 | 9 | 6 | 209 | 5 | 59 | 2 | 394 | 1,383 |

※「手術」には、外科的手術・体腔鏡的手術が含まれる

「薬物療法」には、化学療法・内分泌療法が含まれる

「その他」には、免疫療法・BRM・肝動脈塞栓術・アルコール注入療法・温熱療法・焼灼療法・その他の治療が含まれる

「治療なし」には、無治療・経過観察症例が含まれる