

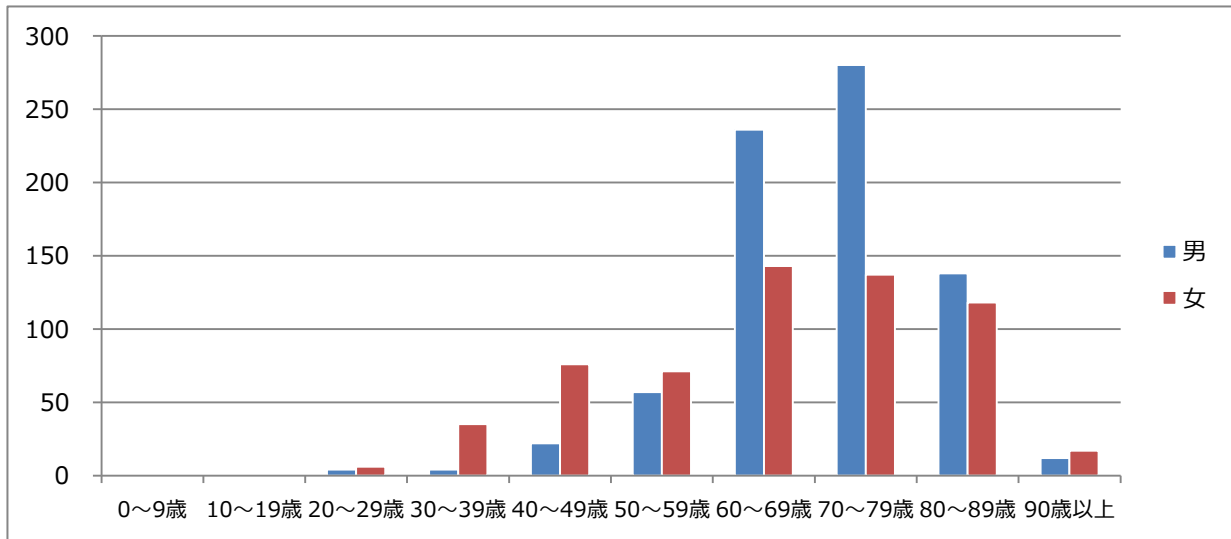
院内がん登録統計①

(2017年症例)

院内がん登録 腫瘍別登録件数

腫瘍部位	件数
口腔・咽頭 (C00-C14)	42
食道 (C15)	22
胃 (C16)	155
大腸 (C18-C20)	216
肝臓 (C22)	41
胆のう・胆管 (C23-C24)	27
膵臓 (C25)	41
喉頭 (C32)	10
肺 (C33-C34)	141
骨・軟部 (C40-C41,C47,C49)	1
皮膚 (黒色腫を含む C44)	28
乳房 (C50)	145
子宮頸部 (C53)	52
子宮体部 (C54)	36
卵巣 (C56)	25
前立腺 (C61)	109
膀胱 (C67)	71
腎・他の尿路 (C64-C66,C68)	48
脳・中枢神経系 (C70.0,C71, C72.2-C72.9,C75.1-C75.3)	29
甲状腺 (C73)	21
悪性リンパ腫 (形態 : 959-972, 974-975)	34
多発性骨髄腫 (形態 : 973,976)	9
白血病 (形態 : 980-994)	6
他の造血器腫瘍 (C42.1 形態 : 995-998)	12
その他	35
合計	1,356

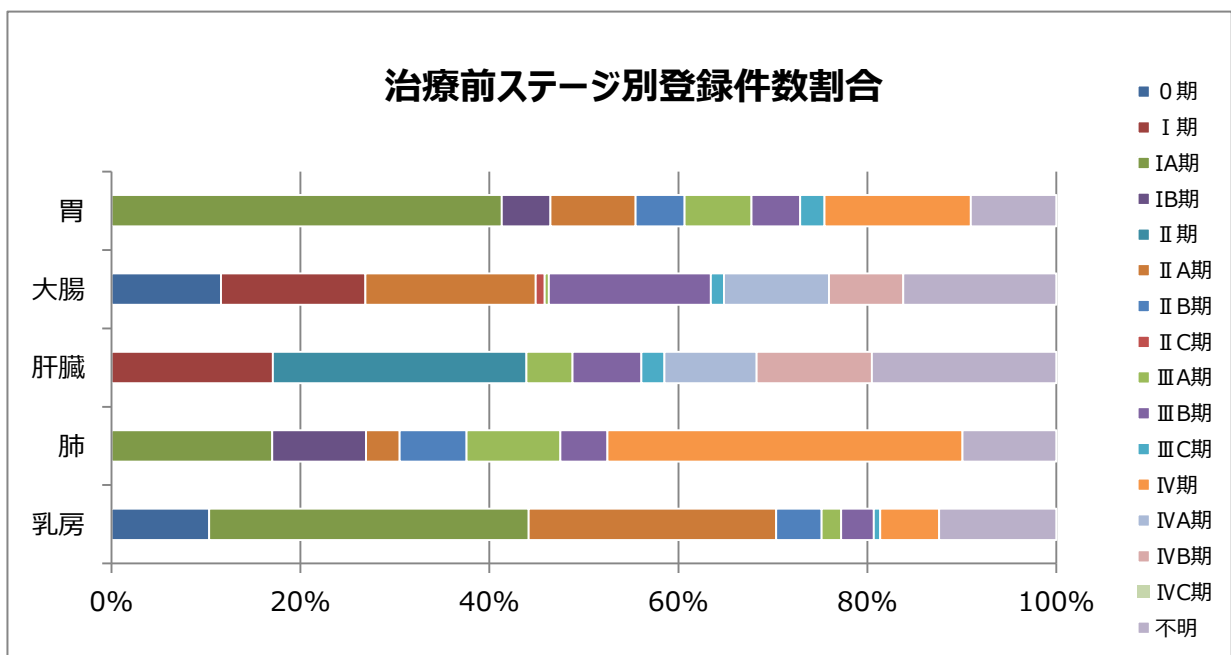
年齢階層別男女別登録件数



治療前ステージ別登録件数（主要5部位）

	0期	I期	IA期	IB期	II期	IIA期	IIB期	IIC期	IIIA期	IIIB期	IIIC期	IV期	IVA期	IVB期	IVC期	不明	合計
胃	/	/	64	8	/	14	8	/	11	8	4	24	/	/	/	14	155
大腸	25	33	/	/	/	39	0	2	1	37	3	/	24	17	/	35	216
肝臓	/	7	/	/	11	/	/	/	2	3	1	/	4	5	/	8	41
肺	/	/	24	14	/	5	10	/	14	7	/	53	/	/	/	14	141
乳房	15	/	49	0	/	38	7	/	3	5	1	9	/	/	/	18	145

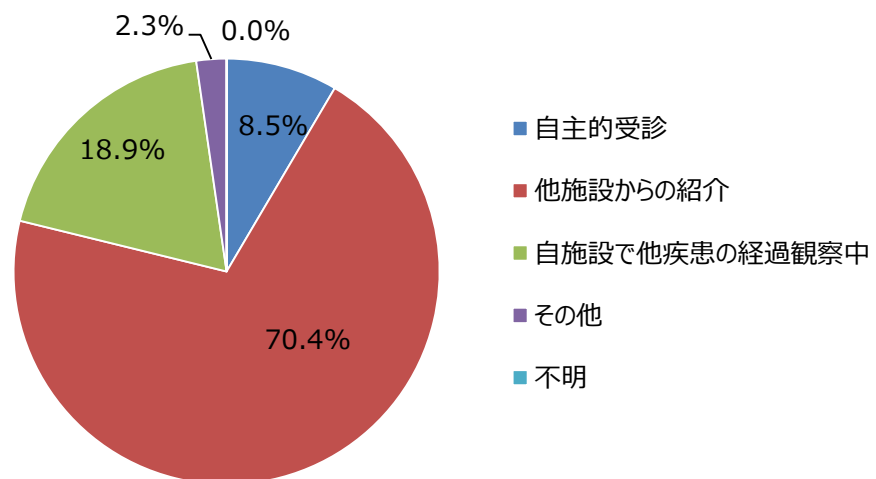
治療前ステージ別登録件数割合



来院経路別登録件数（上位10部位）

	自主的受診	他施設からの紹介	自施設で他疾患の経過観察	その他	不明	合計
全体	115	954	256	31	0	1,356
口腔・咽頭	2	36	3	1	0	42
胃	12	103	39	1	0	155
大腸	12	155	38	11	0	216
肝臓	6	24	9	2	0	41
脾臓	4	26	9	2	0	41
肺	11	89	39	2	0	141
乳房	33	96	16	0	0	145
子宮頸部	2	43	7	0	0	52
前立腺	7	77	23	2	0	109
膀胱	4	58	8	1	0	71
腎・他の尿路	2	33	11	2	0	48
その他	20	214	54	7	0	295

来院経路別割合(全体)



地域別登録件数（主要5部位）

胃

栃木県	130	足利市	117
		佐野市	12
		その他（栃）	1
群馬県	22	太田市	9
		邑楽郡	6
		その他（群）	7
その他の都道府県			3
合計			155

大腸

栃木県	191	足利市	176
		佐野市	15
		その他（栃）	0
群馬県	25	太田市	7
		邑楽郡	1
		その他（群）	17
その他の都道府県			0
合計			216

肝

栃木県	26	足利市	26
		佐野市	0
		その他（栃）	0
群馬県	14	太田市	4
		邑楽郡	4
		その他（群）	6
その他の都道府県			1
合計			41

肺

栃木県	105	足利市	93
		佐野市	10
		その他（栃）	2
群馬県	36	太田市	13
		邑楽郡	11
		その他（群）	12
その他の都道府県			0
合計			141

乳房

栃木県	101	足利市	87
		佐野市	13
		その他（栃）	1
群馬県	42	太田市	11
		邑楽郡	3
		その他（群）	28
その他の都道府県			2
合計			145

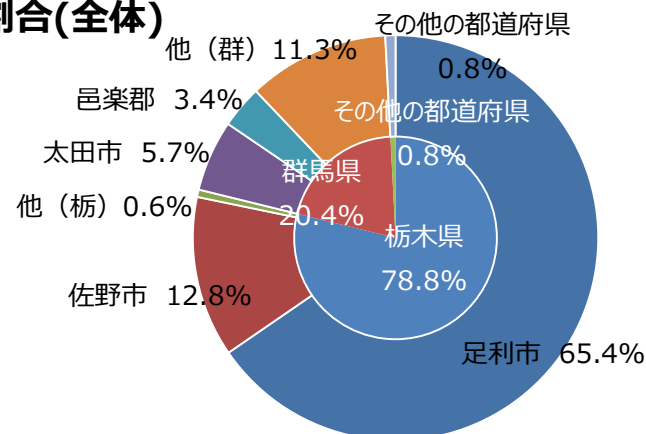
その他の部位

栃木県	516	足利市	388
		佐野市	124
		その他（栃）	4
群馬県	137	太田市	33
		邑楽郡	21
		その他（群）	83
その他の都道府県			5
合計			658

診断時住所(全体)

栃木県 (1,069)	足利市	887	群馬県 (276)	太田市	77
	佐野市	174		邑楽郡	46
	その他（栃木）	8		その他（群馬）	153
その他の都道府県			11	総合計	1,356

診断時住所別割合(全体)



腫瘍別治療行為別登録件数

	治療行為・組み合わせ												合計	
	手術のみ	内視鏡のみ	手術＋内視鏡	放射線のみ	薬物療法のみ	放射線＋薬物	薬物＋その他	手術／内視鏡＋放射線	手術／内視鏡＋薬物	手術／内視鏡＋その他	手術／内視鏡＋放射線＋薬物	他の組み合わせ		治療なし
口腔・咽頭	16	0	0	1	4	0	0	3	6	0	3	1	8	42
食道	2	2	0	2	1	4	0	0	0	0	2	0	9	22
胃	42	32	1	0	15	0	0	0	36	0	0	0	29	155
大腸	81	38	5	0	7	3	0	0	52	0	1	0	29	216
肝臓	12	0	0	0	3	0	8	0	1	0	0	5	12	41
胆のう・胆管	9	0	0	0	2	0	0	0	1	0	0	0	15	27
膵臓	6	0	0	0	13	3	0	0	1	0	0	1	17	41
喉頭	2	0	0	1	0	0	0	0	0	3	0	4	0	10
肺	38	0	0	4	33	8	0	1	12	0	0	0	45	141
骨・軟部	0	1	0	0	0	0	0	0	0	0	0	0	0	1
皮膚（黒色腫を含む）	23	0	0	0	0	0	0	0	0	0	0	0	5	28
乳房	15	0	0	9	14	2	1	3	51	0	34	0	16	145
子宮頸部	37	0	0	0	0	1	0	1	2	1	2	1	7	52
子宮体部	16	0	0	1	0	0	0	0	16	0	0	0	3	36
卵巣	14	0	0	0	0	0	0	0	10	0	0	0	1	25
前立腺	10	0	0	4	55	5	0	0	0	0	0	0	35	109
膀胱	0	25	0	0	0	0	0	0	32	2	0	1	11	71
腎・他の尿路	35	0	0	0	0	0	0	0	2	0	0	0	11	48
脳・中枢神経	10	2	0	1	0	1	0	2	0	0	1	0	12	29
甲状腺	15	0	0	0	1	0	0	0	2	0	0	0	3	21
悪性リンパ腫	1	0	0	1	4	2	0	0	0	0	0	0	26	34
多発性骨髄腫	0	0	0	0	3	0	0	0	0	0	0	0	6	9
白血病	0	0	0	0	3	0	0	0	0	0	0	1	2	6
他の造血器腫瘍	0	0	0	0	2	0	0	0	0	0	0	1	9	12
その他	15	1	0	0	0	0	0	0	0	1	0	0	18	35
合計	399	101	6	24	160	29	9	10	224	7	43	15	329	1,356

※「手術」には、外科的手術・体腔鏡的手術が含まれる

「薬物療法」には、化学療法・免疫療法・内分泌療法が含まれる

「その他」には、免疫療法・BRM・肝動脈塞栓術・アルコール注入療法・温熱療法・焼灼療法・その他の治療が含まれる

「治療なし」には、無治療・経過観察症例が含まれる

院内がん登録統計②

主要 5 部位 5 年生存率

(2013年症例)

2013年生存率（主要5部位）

（対象年度：2013/01/01～2013/12/31）

（5年後までの生存率：月毎算出）

（予後結果不明は生存とする）

（死因区分：原病死）

主要5部位全体

ステージ	症例数	1年生存率	2年生存率	3年生存率	4年生存率	5年生存率
0期	27	100.0%	100.0%	100.0%	100.0%	100.0%
I期	157	97.4%	96.7%	96.0%	94.0%	93.2%
II期	99	96.8%	95.7%	93.5%	93.5%	88.8%
III期	76	79.4%	70.9%	68.0%	65.0%	63.5%
IV期	116	51.6%	38.7%	32.8%	30.8%	29.7%
合計	475	85.7%	82.0%	80.1%	79.0%	77.8%

