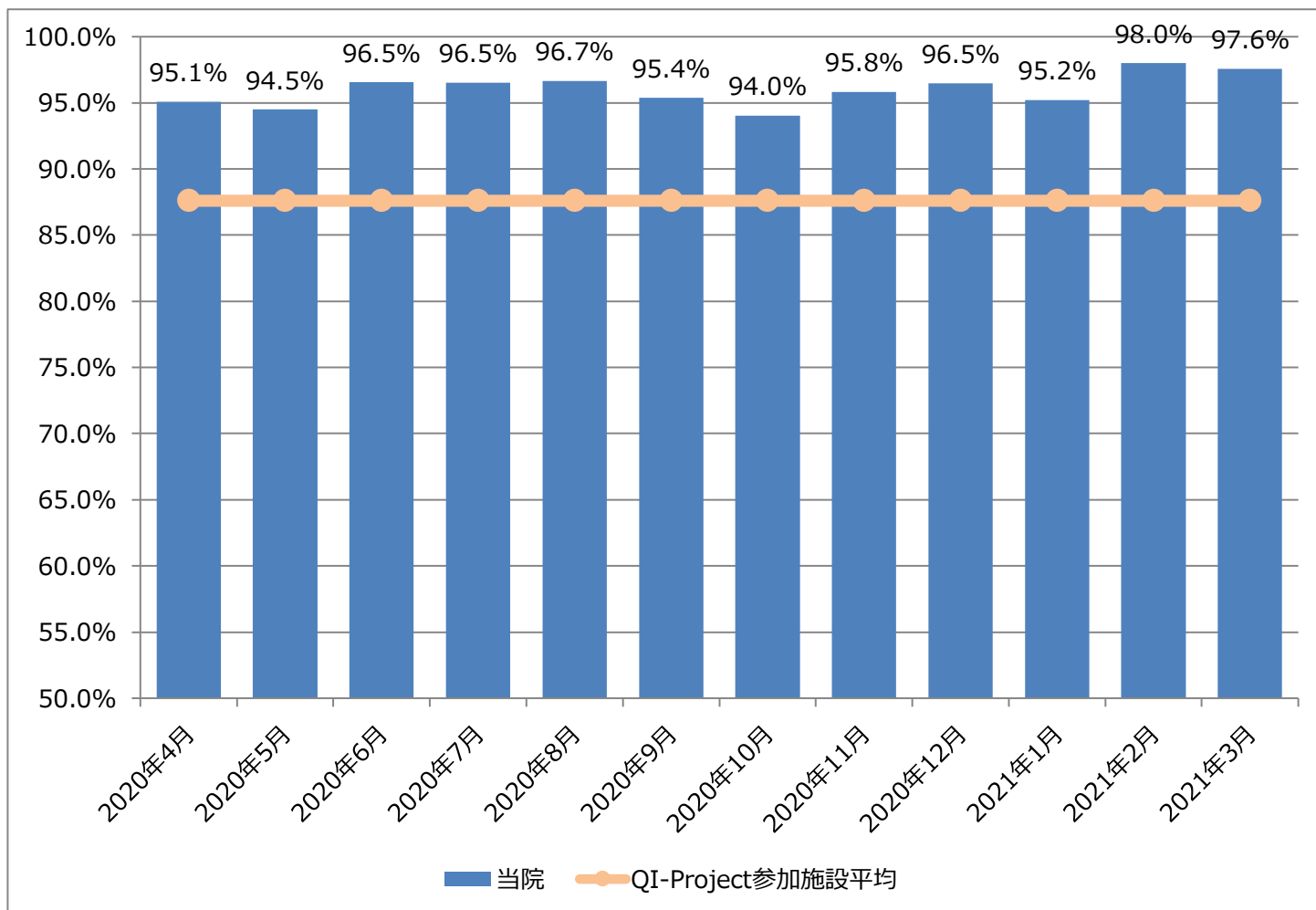


## 救急車・ホットライン応需率（2020年度）



	2020年										2021年		
	4月	5月	6月	7月	8月	9月	10月	11月	12月	1月	2月	3月	
分子	367	378	335	360	404	373	395	413	437	437	342	400	
分母	386	400	347	373	418	391	420	431	453	459	349	410	

● 算出の定義

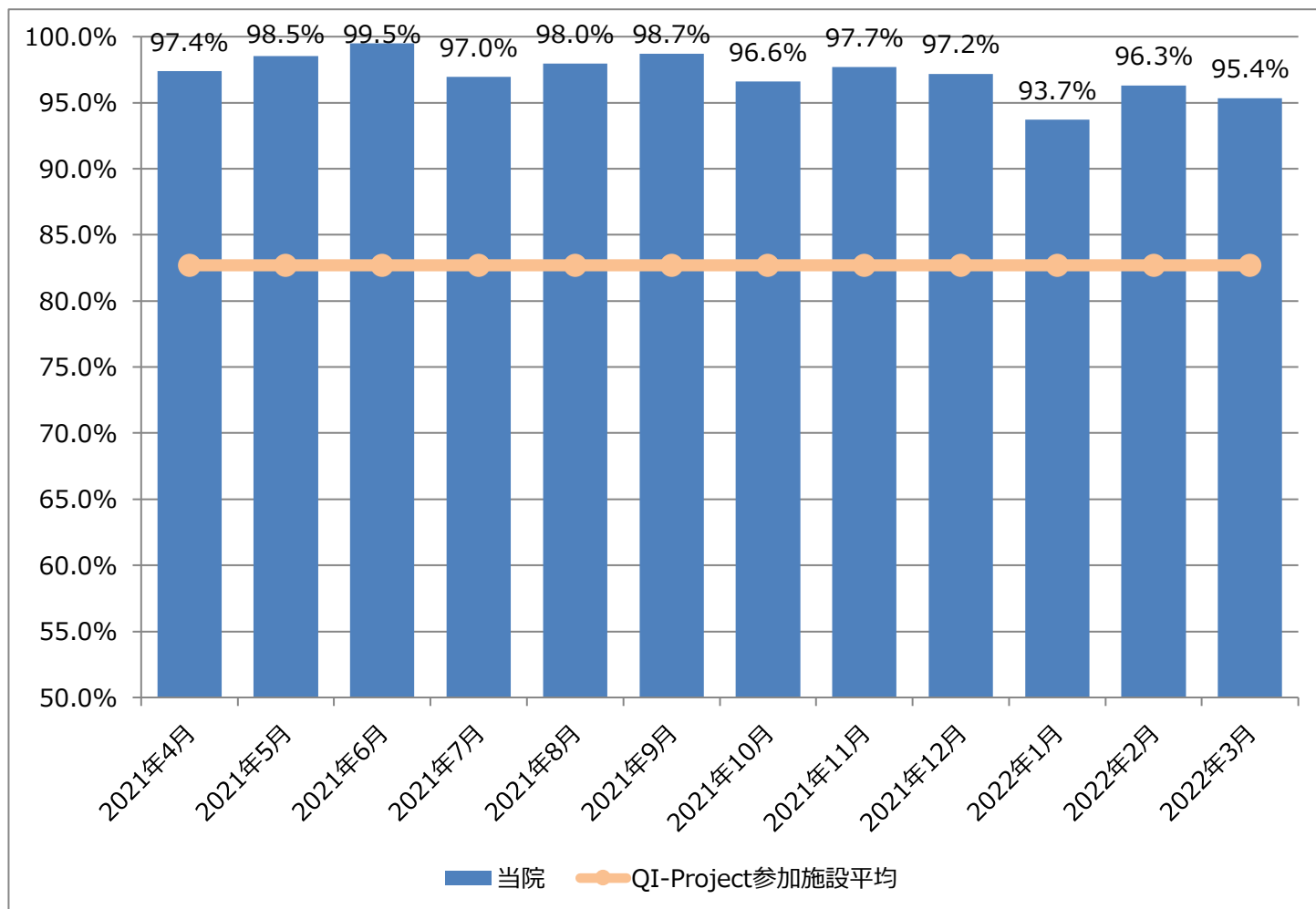
分子	救急車で来院した患者数
分母	救急車受け入れ要請件数

● 指標の意義

救急医療の機能を測る指標であり、救急車受け入れ要請のうち、何台受け入れたのかを表しています。

本指標の向上は、救命救急センターに関連する部署だけの努力では改善されません。救急診療を担当する医療者の人数、診療の効率化、入院を受け入れる病棟看護師や各診療科の協力など、さまざまな要素が関わります。

## 救急車・ホットライン応需率（2021年度）



	2021年										2022年		
	4月	5月	6月	7月	8月	9月	10月	11月	12月	1月	2月	3月	
分子	374	403	402	446	478	387	401	428	485	432	417	390	
分母	384	409	404	460	488	392	415	438	499	461	433	409	

● 算出の定義

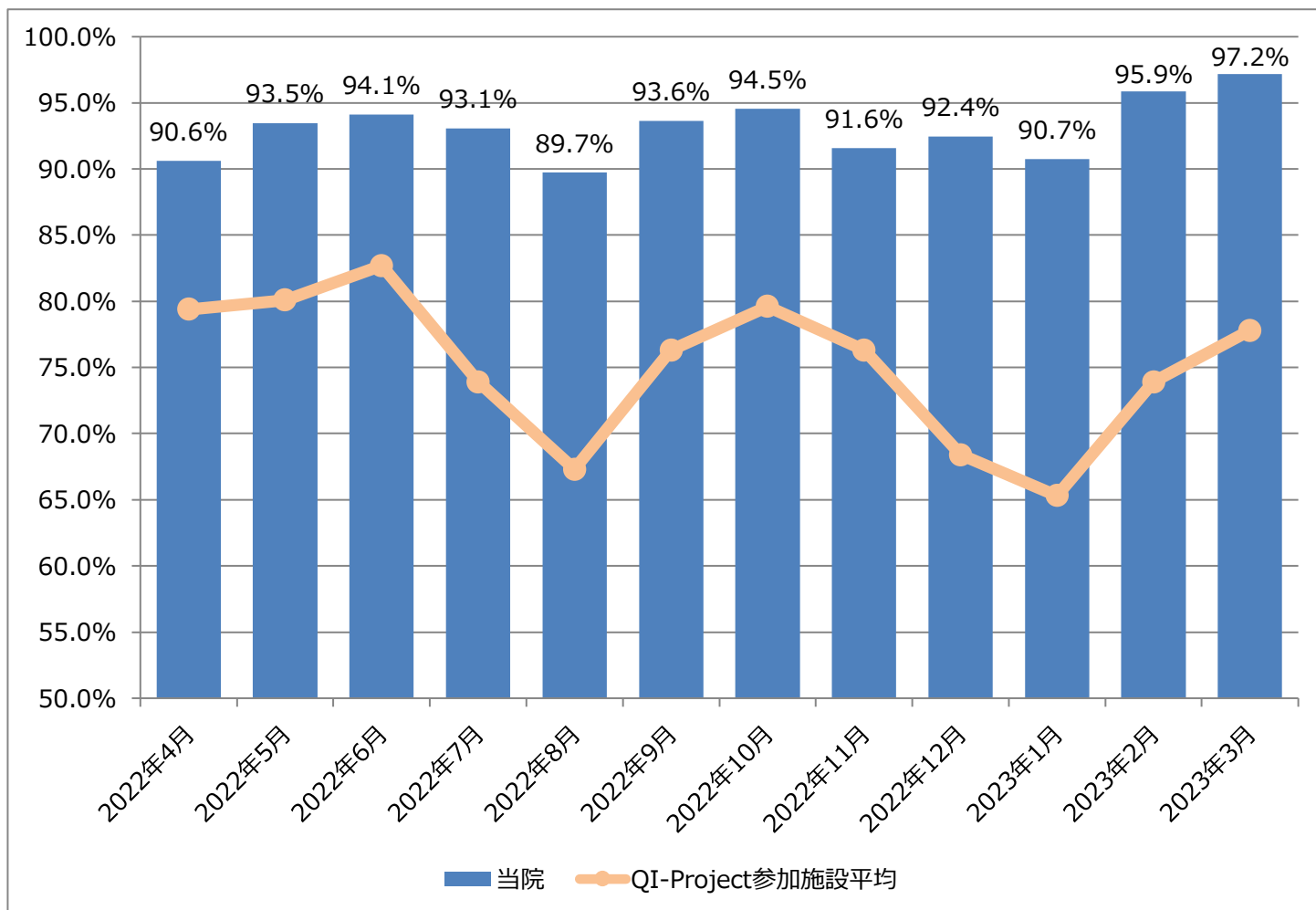
分子	救急車で来院した患者数
分母	救急車受け入れ要請件数

● 指標の意義

救急医療の機能を測る指標であり、救急車受け入れ要請のうち、何台受入れできたのかを表しています。

本指標の向上は、救命救急センターに関連する部署だけの努力では改善されません。救急診療を担当する医療者の人数、診療の効率化、入院を受け入れる病棟看護師や各診療科の協力など、さまざまな要素が関わります。

## 救急車・ホットライン応需率（2022年度）



	2022年										2023年		
	4月	5月	6月	7月	8月	9月	10月	11月	12月	1月	2月	3月	
分子	395	415	383	471	463	455	467	467	623	519	440	450	
分母	436	444	407	506	516	486	494	510	674	572	459	463	

● 算出の定義

分子	救急車で来院した患者数
分母	救急車受け入れ要請件数

● 指標の意義

救急医療の機能を測る指標であり、救急車受け入れ要請のうち、何台受入れできたのかを表しています。

本指標の向上は、救命救急センターに関連する部署だけの努力では改善されません。救急診療を担当する医療者の人数、診療の効率化、入院を受け入れる病棟看護師や各診療科の協力など、さまざまな要素が関わります。